

able.

AX KEY-S

I

**SELETTORE A CHIAVE DA
ESTERNO**

P

**SELETOR DE CHAVE PARA USO
EXTERIOR**

GB

KEY SWITCH FOR OUT DOOR

D

**SCHLÜSSELWÄHLER FÜR DEN
AUSSENBEREICH**

F

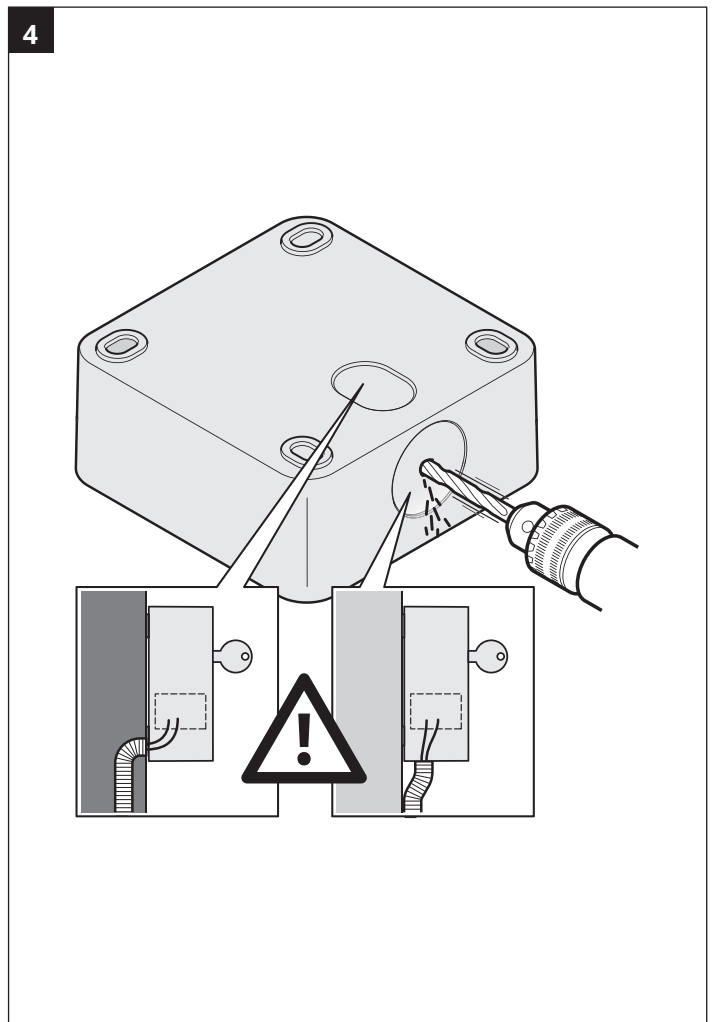
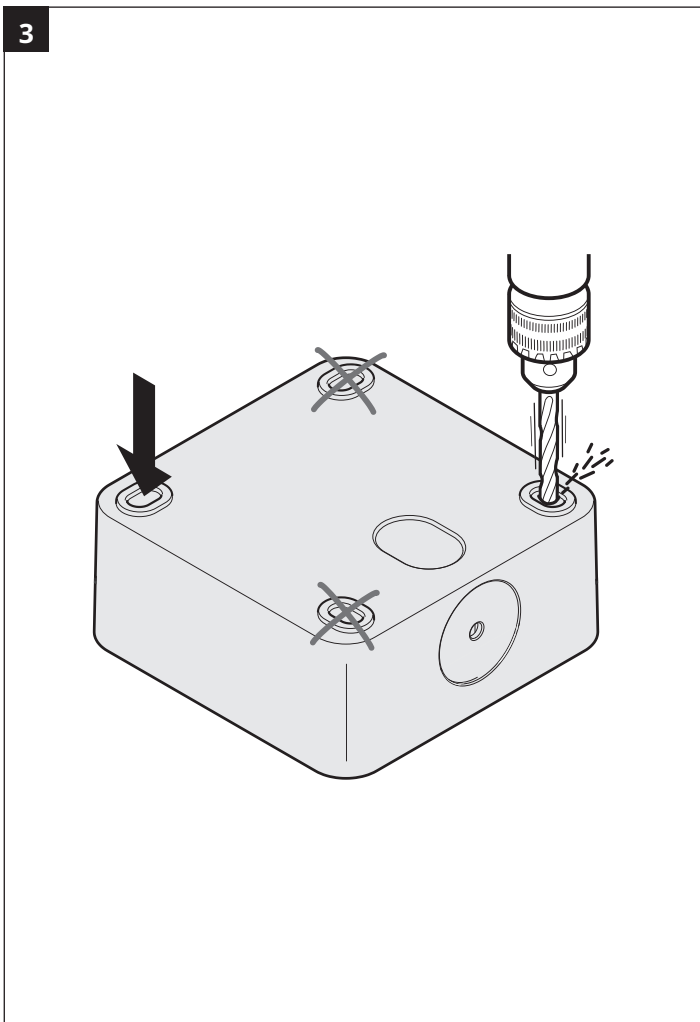
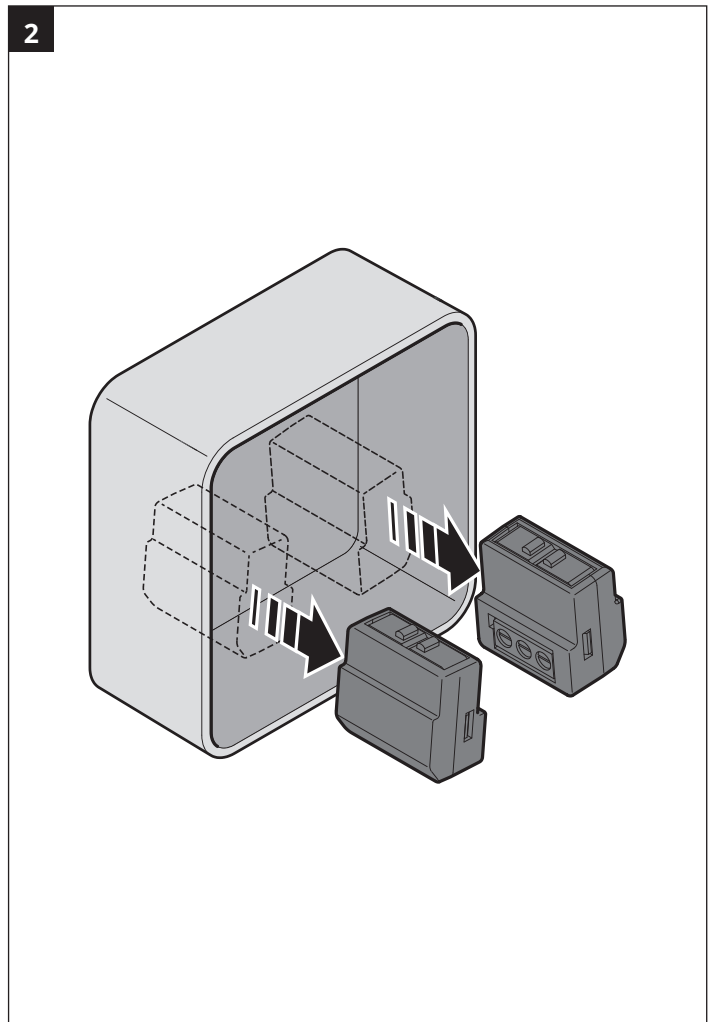
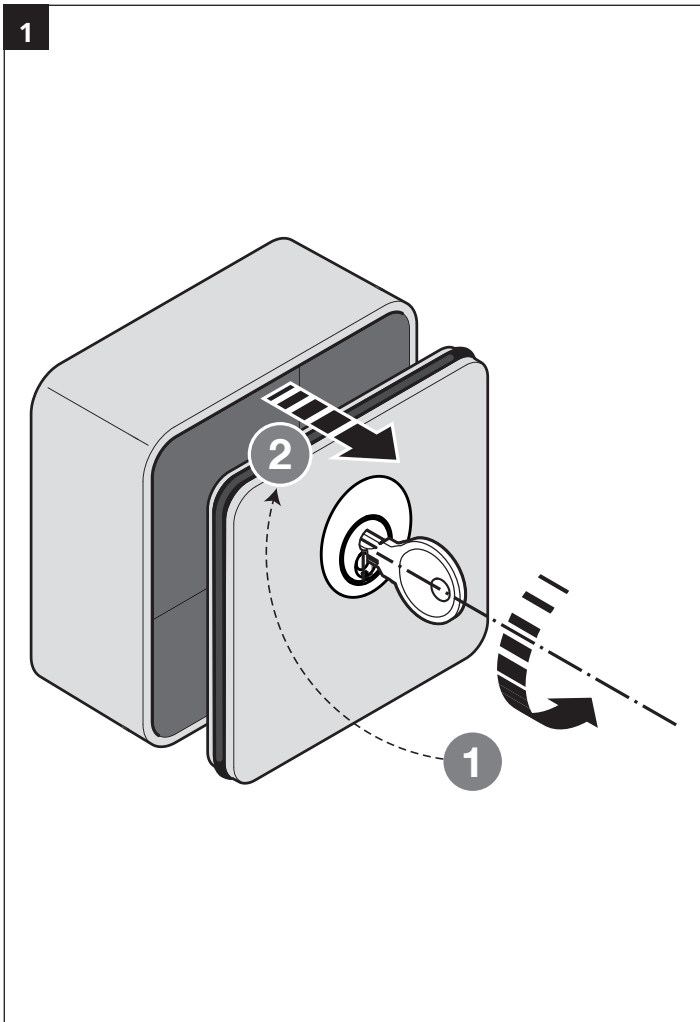
**SÉLECTEUR À CLÉ POUR
UTILISATION EXTÉRIEURE**

NL

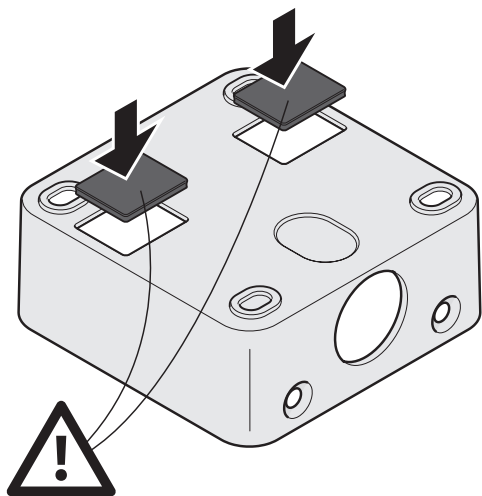
**SLEUTELSELECTOR VOOR
BUITENGEBRUIK**

E

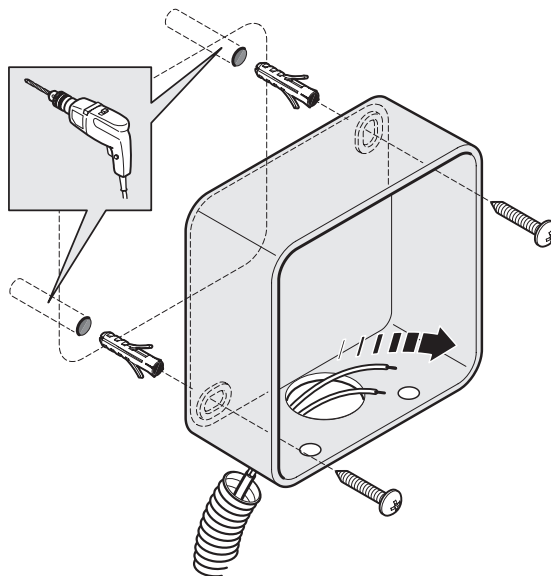
**SELECTOR DE LLAVE PARA USO
EXTERIOR**



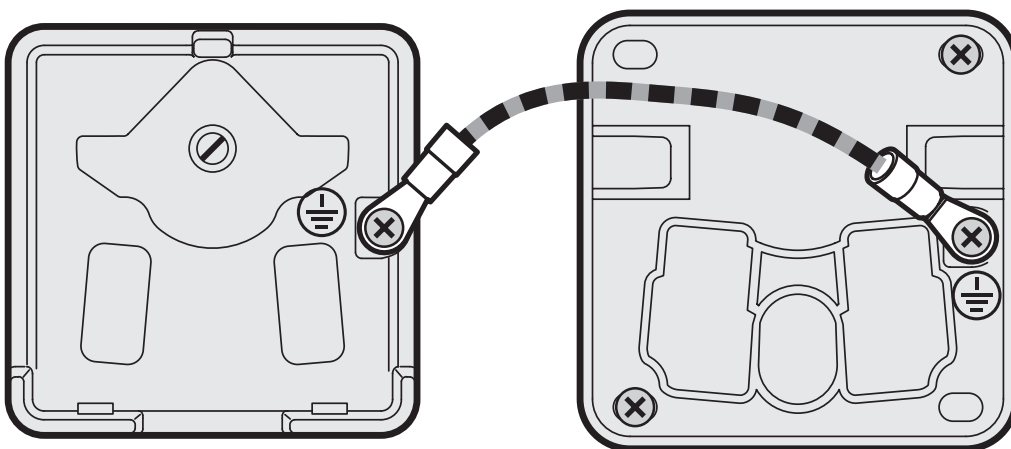
5

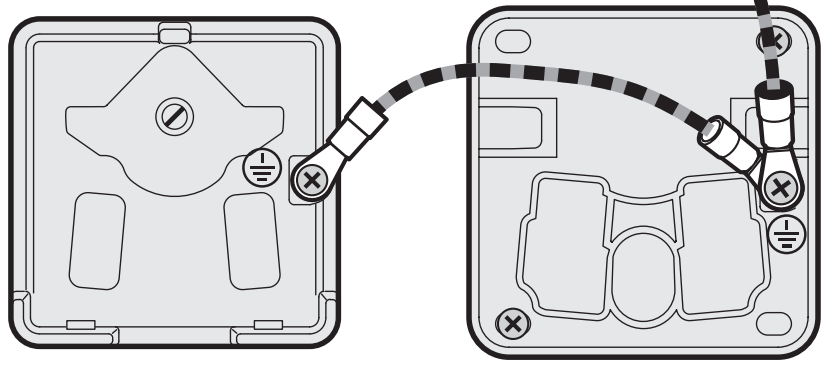
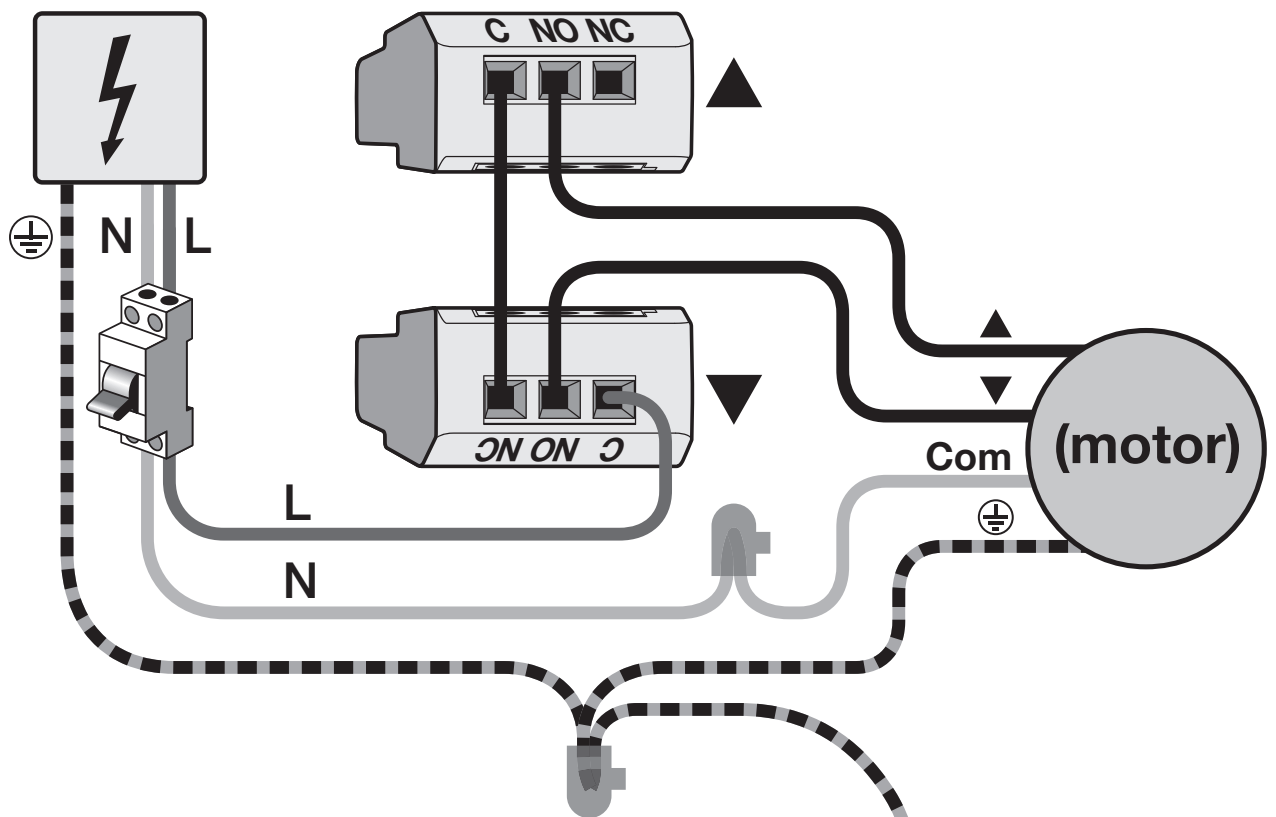
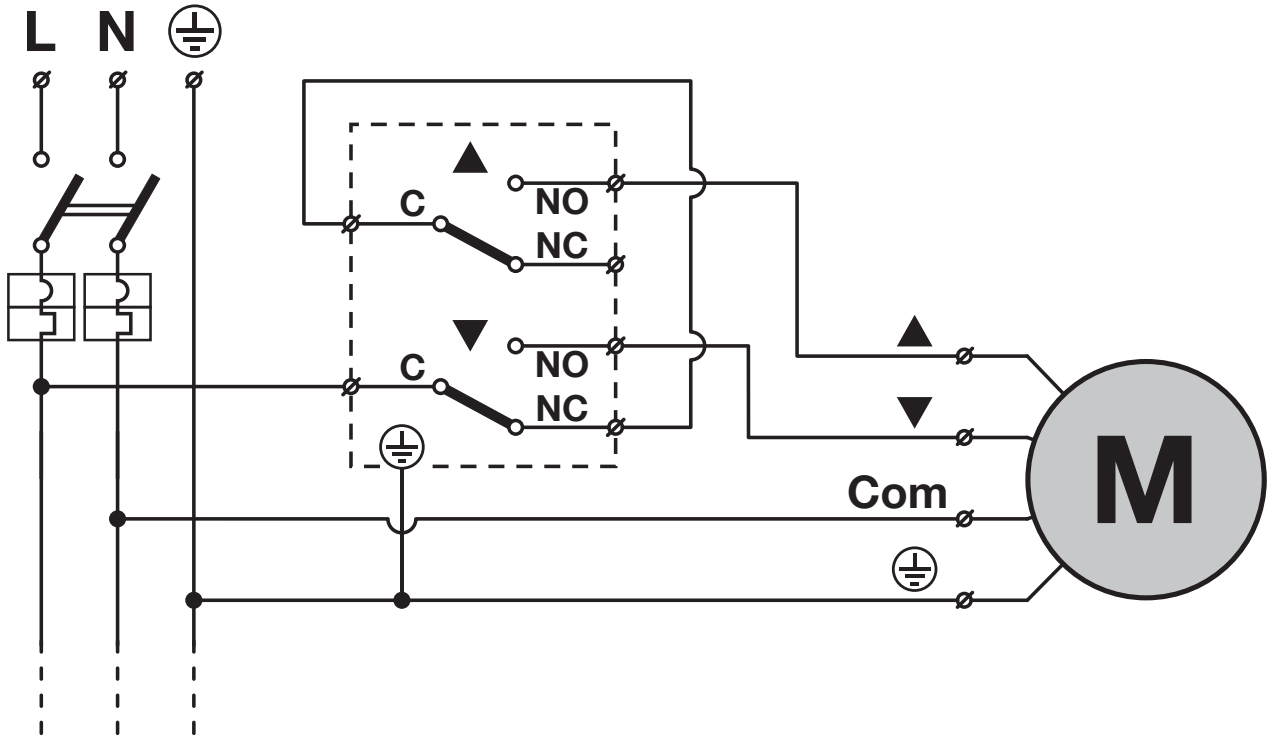


6

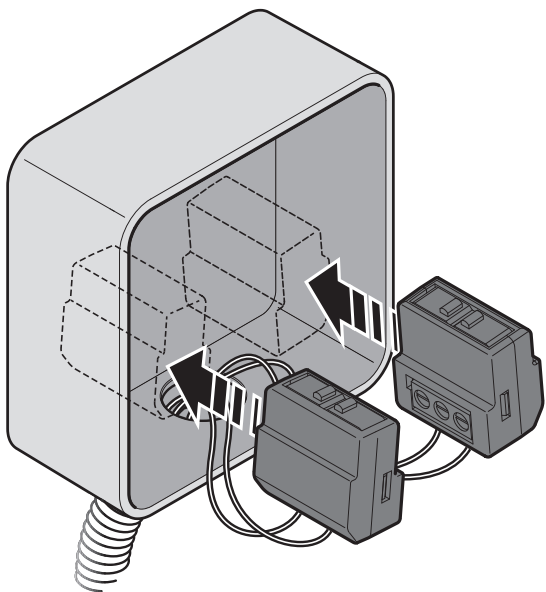


7

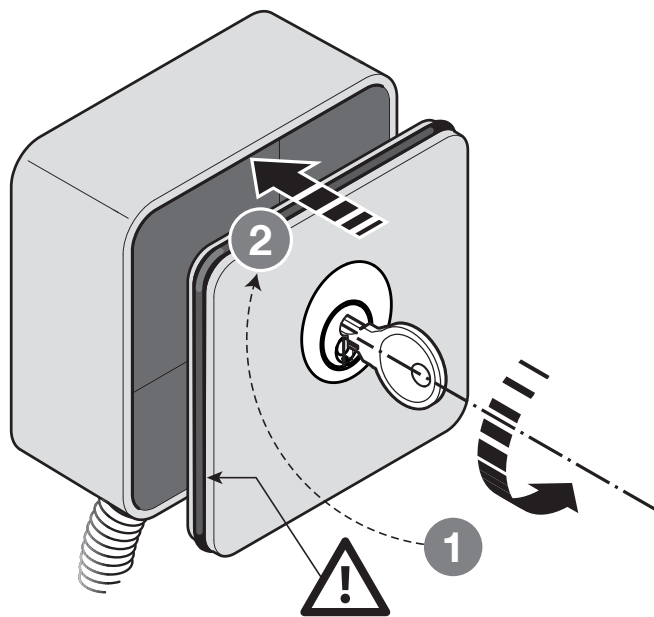




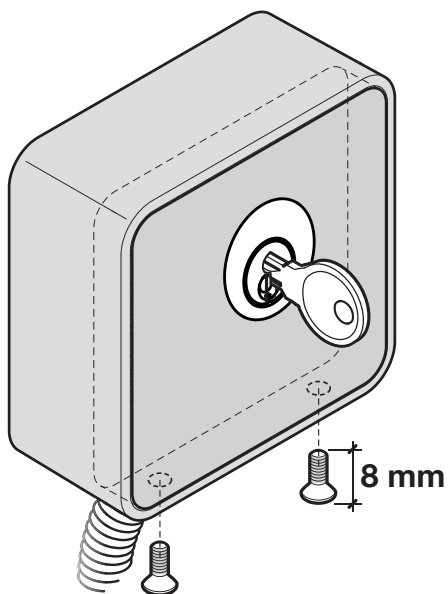
9



10



11



1 - PRECAUZIONI E AVVERTENZE PER LA SICUREZZA

Attenzione! - L'installazione del prodotto deve essere effettuata da personale qualificato, nel rispetto di leggi e norme vigenti sul territorio e delle istruzioni contenute in questo manuale.

- Prima di effettuare i collegamenti elettrici è necessario scollegare tutte le fonti di alimentazione elettrica dei dispositivi coinvolti.
- Se il prodotto viene installato in un circuito dove è presente una tensione maggiore di 48V è OBBLIGATORIO installare il cavo di terra in dotazione (vedere la fig. 7).


2 - VERIFICHE PRIMA DELL'INSTALLAZIONE

Accertarsi che la superficie prescelta per l'installazione sia solida e che possa garantire un fissaggio stabile.

3 - INSTALLAZIONE DEL PRODOTTO E COLLEGAMENTI ELETTRICI

Fare riferimento alle figure.

Attenzione!

- Se il selettore viene usato con tensioni elettriche superiori a 50Vac o 75Vdc è necessario eseguire il collegamento di messa a terra delle parti metalliche, nei punti indicati con il simbolo  (vedere la fig. 7 e 8).
- Se i contatti elettrici del selettore vengono utilizzati per il comando diretto di un motore asincrono bifase (esempio: motori per serrande) i collegamenti elettrici devono essere eseguiti come indicato nella fig. 8.

4 - SMALTIMENTO

Questo prodotto è parte integrante dell'automazione e deve essere smaltito con essa, applicando gli stessi criteri riportati nel manuale istruzioni dell'automazione.

5 - CARATTERISTICHE TECNICHE

Serratura: 2 posizioni (a destra e a sinistra) con ritorno al centro tramite una molla.

Contatti: 2 Microinterruttori con contatto in scambio.

Portata contatti:

- 10 (2)A - 250Vac; 10.000 cicli.
- 10,1A - 250Vac; 6000 cicli.

Grado di Protezione: IP 44. n

Dimensioni / Peso: 70 x 70 x 32(p) mm / 360 g

Nota - V2 S.p.a si riserva il diritto di apportare modifiche ai prodotti in qualsiasi momento riterrà necessario.

6 - DICHIARAZIONE UE DI CONFORMITÀ

V2 S.p.A. dichiara che le apparecchiature AX KEY-S sono conformi ai requisiti essenziali fissati dalle direttive:

- Direttiva bassa tensione 2014/35/UE
- Direttiva compatibilità elettromagnetica 2014/30/UE
- Direttiva RoHS-3 2017/2102

Racconigi, 01/03/2024

Il rappresentante legale V2 S.p.A.

Roberto Rossi



1 - SAFETY PRECAUTIONS AND WARNINGS

Warning! – The installation of the product must be carried out by qualified personnel in compliance with current legislation, standards and regulations, and the directions provided in this manual.

- Before making electrical connections, you must disconnect all power sources of devices involved.
- If the product is installed in a circuit where there is a higher voltage of 48V is MANDATORY to install the ground cable supplied (see fig. 7).


2 - CHECKS PRIOR TO INSTALLATION

Check that the surface to which the flashing light is to be secured is solid in order to guarantee a secure fixing.

3 - PRODUCT INSTALLATION AND ELECTRICAL CONNECTIONS

Refer to figures.

Caution!

- If the selector is used with voltages exceeding 50VAC or 75VDC, the metal parts must be earthed in the points indicated by the symbol  (see fig. 7 and 8).
- If the selector's electrical contacts are used for directly controlling a two-phase asynchronous motor (e.g. motors for rolling shutters), the electrical connections must be made as indicated in fig. 8.

4 - SCRAPPING

This product is an integral part of the automation and must therefore be scrapped together with it, in the same way as indicated in the automation's instruction manual.

5 - TECHNICAL CHARACTERISTICS

Lock: 2 positions (right-hand and lefthand side) with return to centre through a spring.

Contacts: 2 microswitches with exchange contact.

Contact capacity:

- 10 (2)A - 250Vac; 10.000 cycles.
- 10,1A - 250Vac; 6000 cycles.

Protected to: IP 44

Dimensions / Weight: 70 x 70 x 32(p) mm / 360 g

Note – V2 S.p.a reserves the right to modify its products at any time.

6 - EU DECLARATION OF CONFORMITY

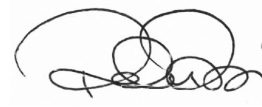
V2 S.p.A. hereby declare that AX KEY-S equipment conforms to the essential requirements established in directives:

- Low Voltage Directive 2014/35/EU
- Electromagnetic Compatibility Directive 2014/30/EU
- Directive RoHS-3 2017/2102

Racconigi, 01/03/2024

Legal representative, V2 S.p.A.

Roberto Rossi



1 - PRÉCAUTIONS ET CONSIGNES DE SÉCURITÉ

Attention ! - L'installation du produit doit être effectuée par du personnel qualifié, conformément aux lois et normes en vigueur sur le territoire et aux instructions contenues dans cette notice.

- Avant d'effectuer les connexions électriques, vous devez débrancher toutes les sources d'alimentation des dispositifs impliqués.
- Si le produit est installé dans un circuit où il ya une tension plus élevée de 48V est OBLIGATOIRE installer le câble de terre fourni (voir la fig. 7).


2 - VÉRIFICATIONS AVANT L'INSTALLATION

Vérifier que la surface choisie pour l'installation est solide et peut garantir une fixation stable.

3 - INSTALLATION DU PRODUIT ET RACCORDEMENTS ÉLECTRIQUES

Faisant référence aux figures.

Attention !

- Si le sélecteur est utilisé à des tensions électriques supérieures à 50Vac ou 75Vdc, il faut effectuer le raccordement à la terre des parties métalliques, aux endroits indiqués par le symbole  (voir les fig. 7 et 8).
- Si les contacts électriques du sélecteur sont utilisés pour la commande directe d'un moteur asynchrone biphasé (exemple : moteurs pour volets roulants) les connexions électriques doivent être effectuées comme indiqué fig. 8.

4 - MISE AU REBUT

Ce produit est partie intégrante de l'automatisme et doit être éliminé avec ce dernier, en appliquant les mêmes critères indiqués dans le manuel d'instruction de l'automatisme.

5 - CARACTÉRISTIQUES TECHNIQUES

Serrure : 2 positions (à droite et à gauche) avec retour au centre à l'aide d'un ressort.

Contacts : 2 microinterrupteurs avec contact en échange.

Portée Contacts :

- 10 (2)A - 250Vac; 10.000 cycles.
- 10,1A - 250Vac; 6000 cycles.

Protection : IP44

Dimensions / Poids : 70 x 70 x 32(p) mm / 360 g

Note - V2 S.p.a. se réserve le droit d'apporter des modifications fications aux produits à tout moment si elle le juge nécessaire.

6 - DÉCLARATION UE DE CONFORMITÉ

V2 S.p.A. déclare que les produits AX KEY-S sont conformes aux qualités requises essentielles fixées par la directive:

- Directive basse tension 2014/35/UE
- Directive compatibilité électromagnétique 2014/30/UE
- Directive RoHS-3 2017/2102

Racconigi, le 01/03/2024

Le représentant légal V2 S.p.A.

Roberto Rossi



1 - PRECAUCIONES Y ADVERTENCIAS DE SEGURIDAD

¡Atención! – El producto debe ser instalado por personal cualificado, respetando las leyes y normas vigentes en el territorios y las instrucciones contenidas en este manual.

- Antes de realizar las conexiones eléctricas, debe desconectar todas las fuentes de alimentación eléctrica de los dispositivos implicados.
- Si el producto se instala en un circuito en el que hay un mayor voltaje de 48V es OBLIGATORIO instalar el cable a tierra suministrado (remítase a la fig. 7).

2 - CONTROLES ANTES DE LA INSTALACIÓN

Controle que la superficie escogida para la instalación sea sólida y que pueda garantizar una fijación estable.

3 - INSTALACIÓN DEL PRODUCTO Y CONEXIONES ELÉCTRICAS

Remítase a las figuras.

¡Atención!

- Si el selector se utiliza con tensiones eléctricas superiores a 50Vac o 75Vdc es necesario realizar la conexión a tierra de las partes metálicas en los puntos indicados con el símbolo \perp (ver fig. 7 y 8).
- Si los contactos eléctricos del selector se utilizan para el mando directo de un motor asíncrono bifásico (ejemplo: motores para persianas), las conexiones eléctricas se deben realizar como indica la fig. 8.

4 - ELIMINACIÓN

Este producto forma parte de la automatización y, por consiguiente, debe eliminarse junto con ella, aplicando los criterios indicados en el manual de instrucciones de la automatización.

5 - CARACTERÍSTICAS TÉCNICAS

Cerradura: 2 posiciones (a la derecha y a la izquierda) con retorno al centro mediante muelle.

Contactos: 2 microinterruptores con contacto en conmutación.

Capacidad contactos:

- 10 (2)A - 250Vac; 10.000 ciclos.
- 10,1A - 250Vac; 6000 ciclos.

Grado de protección: IP 44.

Medidas / Peso: 70 x 70 x 32(p) mm / 360 g

Nota – Nice s.p.a se reserva la facultad de modificar sus productos en cualquier momento según lo considerará necesario.

6 - DECLARACIÓN UE DE CONFORMIDAD

V2 S.p.A. declara que los productos AX KEY-S cumplen los requisitos esenciales establecidos por las siguientes directivas:

- Directiva de baja tensión 2014/35/UE
- Directiva de compatibilidad electromagnética 2014/30/UE
- Directiva RoHS-3 2017/2102

Racconigi, 01/03/2024

El representante legal de V2 S.p.A.

Roberto Rossi



1 - PRECAUÇÕES E AVISOS DE SEGURANÇA

Atenção! – A instalação do produto deve ser realizada por pessoal qualificado, em conformidade com as leis e regulamentos vigentes na área e as instruções contidas neste manual.

- Antes de efetuar as ligações elétricas é necessário desligar todas as fontes de alimentação elétrica dos dispositivos envolvidos.
- Se o produto for instalado num circuito onde esteja presente uma tensão superior a 48V, é OBRIGATÓRIO a instalação do cabo de terra fornecido (ver fig. 7).


2 - VERIFICAÇÕES ANTES DA INSTALAÇÃO

Certifique-se de que a superfície escolhida para instalação seja sólida e possa garantir uma fixação estável.

3 - INSTALAÇÃO DO PRODUTO E CONEXÕES ELÉTRICAS

Consulte as figuras.

Atenção!

- Se o seletor for utilizado com tensões elétricas superiores a 50Vac ou 75Vdc é necessário aterrar as partes metálicas nos pontos indicados com o símbolo  (ver fig. 7 e 8).
- Se os contactos elétricos do selector forem utilizados para o comando directo de um motor assíncrono bifásico (exemplo: motores para estores) as ligações elétricas devem ser efectuadas conforme indicado na fig. 8.

4 - ELIMINAÇÃO DO PRODUTO

Este produto é parte integrante da automação e deve ser eliminado com a mesma obedecendo aos mesmos critérios do manual de instruções da automação.

5 - CARACTERÍSTICAS TÉCNICAS

Trava: 2 posições (direita e esquerda) com retorno ao centro através de mola.

Contatos: 2 Microinterruptores com contato de troca.

Alcance de contato:

- 10 (2)A - 250Vac; 10.000 ciclos.
- 10,1A - 250Vac; 6000 ciclos.

Grau de proteção: IP 44. n

Dimensões / Peso: 70 x 70 x 32(p) mm / 360 g

Nota – V2 S.p.a reserva-se o direito de realizar alterações nos produtos a qualquer momento que considere necessário.

6 - DECLARAÇÃO UE DE CONFORMIDADE

V2 S.p.A. declara que as aparelhagens AX KEY-S são conformes aos requisitos essenciais estabelecidos pela directiva:

- Directiva baixa tensão 2014/35/UE
- Directiva compatibilidade electromagnética 2014/30/UE
- Directiva RoHS-3 2017/2102

Racconigi, 01/03/2024

El representante legal de V2 S.p.A.

Roberto Rossi



1 - SICHERHEITSMÄßNAHMEN UND HINWEISE

Achtung! – Die Installation des Produktes muss von qualifiziertem Personal unter Einhaltung der territorial gültigen Gesetze und Vorschriften sowie der Anweisungen im vorliegenden Handbuch ausgeführt werden.

- Vor Herstellung elektrischer Verbindungen, trennen Sie alle Energiequellen zur Versorgung der beteiligten Geräte.
- Wenn das Produkt in einer Schaltung installiert ist, wo es eine höhere Spannung von 48V ist unerlässlich, um das Erdungskabel geliefert installieren (Siehe Abb. 7).


2 - ÜBERPRÜFUNGEN VOR DER INSTALLATION

Prüfen, dass die für die Installation gewählte Position solide ist und daher eine stabile Befestigung garantieren kann.

3 - INSTALLATION DES PRODUKTES UND ELEKTRISCHE ANSCHLÜSSE

Siehe Abbildungen.

Achtung!

- Wird der Schlüsseltaster mit elektrischen Spannung über 50Vac oder 75Vdc verwendet, muss ein Erdanschluss ausgeführt werden. Hierzu dienen die mit dem Symbol  gekennzeichneten Punkte (siehe Abb. 7 und 8).
- Werden die elektrischen Kontakte des Schlüsseltasters für die direkte Steuerung eines Zweiphasen-Asynchronmotors (Beispiel: Motoren für Rolläden) verwendet, müssen die elektrischen Anschlüsse wie in Abb. 8 gezeigt ausgeführt werden.

4 - ENTSORGUNG

Dieses Produkt ist ein vervollständigender Teil der Automatisierung und muss somit gemeinsam mit dieser entsorgt werden; dabei die in der Gebrauchsanleitung der Automatisierung genannten Kriterien beachten.

5 - TECHNISCHE MERKMALE

Schloss: 2 Positionen (rechts und links) mit Rückkehr zur Mitte mit Hilfe einer Feder.

Kontakte: 2 Mikroschalter mit Wechselkontakt.

Stromfestigkeit der kontakte:

- 10 (2)A - 250Vac; 10.000 zyklen.
- 10,1A - 250Vac; 6000 zyklen.

Schutzart: IP44.

Abmessungen / Gewicht: 70 x 70 x 32(p) mm / 360 g

Achtung – Die Firma V2 S.p.a. behält sich das Recht vor, jederzeit Änderungen am Produkt anzubringen.

6 - EU KONFORMITÄTSERKLÄRUNG

V2 S.p.A. erklärt, dass die Geräte AX KEY-S konform mit den wesentlichen Bestimmungen der Richtlinie:

Niederspannungsrichtlinie 2014/35/EG
Richtlinie über elektromagnetische Verträglichkeit 2014/30/EG
Richtlinie RoHS-3 2017/2102

Racconigi, 01/03/2024
Gesetzlicher Vertreter der V2 S.p.A.

Roberto Rossi



1 - VOORZORGSMAATREGELEN EN AANBEVELINGEN INZAKE DE VEILIGHEID

Let op! – De installatie van het product dient door gekwalificeerd personeel uitgevoerd te worden waarbij wetten en voorschriften zoals die in dat gebied van kracht zijn, evenals de in deze handleiding vervatte aanwijzingen in acht genomen worden.

- Voordat u begint met de bedrading, moet u alle bronnen van elektrische voeding van de betrokken apparaten loskoppelen.
- Als het product wordt geïnstalleerd in een circuit waar er een hogere spanning van 48V is verplicht om de geleverde aarddraad installeren (bekijken afb. 7).

2 - CONTROLES VOOR DE INSTALLATIE

Verifieer dat het voor de installatie gekozen vlak stevig is en dus een stabiele bevestiging kan garanderen.

3 - INSTALLATIE VAN HET PRODUCT EN ELEKTRISCHE AANSLUITINGEN

Verwijzing naar de cijfers.

Let op!

- Als de schakelaar wordt gebruikt met spanningswaarden van meer dan 50 V AC of 75 V DC, dan moeten de metalen onderdelen worden geaard in de punten aangegeven door het symbool ⚡ (zie afb. 7 en 8).
- Als de elektrische contacten van de schakelaar worden gebruikt voor de rechtstreekse bediening van een asynchrone tweefasige motor (bv.: motoren voor rolluiken), moeten de elektrische aansluitingen worden uitgevoerd zoals weergegeven in afb. 8.

4 - AFVALVERWERKING

Dit product maakt integraal onderdeel uit van de automatisering en moet hiermee samen worden afgedankt, met inachtneming van dezelfde criteria als die welke in de instructiehandleiding van de automatisering staan beschreven.

5 - TECHNISCHE GEGEVENS

Slot: 2 standen (rechts en links) met terugkeer naar het midden d.m.v. een veer.

Contacten: 2 Microschakelaars met wisselcontact.

Bereik Contacten:

- 10 (2)A - 250Vac; 10.000 cycli.
- 10,1A - 250Vac; 6000 cycli.

Beschermingsklasse: IP 44. n

Afmetingen / Gewicht: 70 x 70 x 32(p) mm / 360 g

Opmerking – Nice s.p.a behoudt zich het recht voor op elk door haar gewenst moment wijzigingen aan haar producten aan te brengen.

6 - EU VERKLARING VAN OVEREENKOMST

V2 SPA verklaart dat de AX KEY-S producten voldoen aan de essentiële vereisten die door de volgende richtlijnen bepaald zijn

- Richtlijn EMC 2014/30/EU
- Richtlijn laagspanning 2014/35/EU
- RoHS-3 2017/2102

Racconigi, 01/03/2024

De rechtsgeldig vertegenwoordiger van V2 S.p.A.

Roberto Rossi





+39 0172 812411

Technical support
Monday/Friday 8.30-12.30 ; 14-18
(UTC+01:00 time)

Dati dell'installatore / *Installer details*

Azienda / Company _____

Timbro / Stamp _____

Località / Address _____

Provincia / Province _____

Recapito telefonico / Tel. _____

Referente / Contact person _____

Dati del costruttore / *Manufacturer's details*

V2 S.p.A.

Corso Principi di Piemonte 65/67
12035 RACCONIGI CN (ITALY)
Tel. +39 0172 812411 - Fax +39 0172 84050
info@v2home.com

www.v2home.com



ZIS764
EDIZ. 10/06/2024